

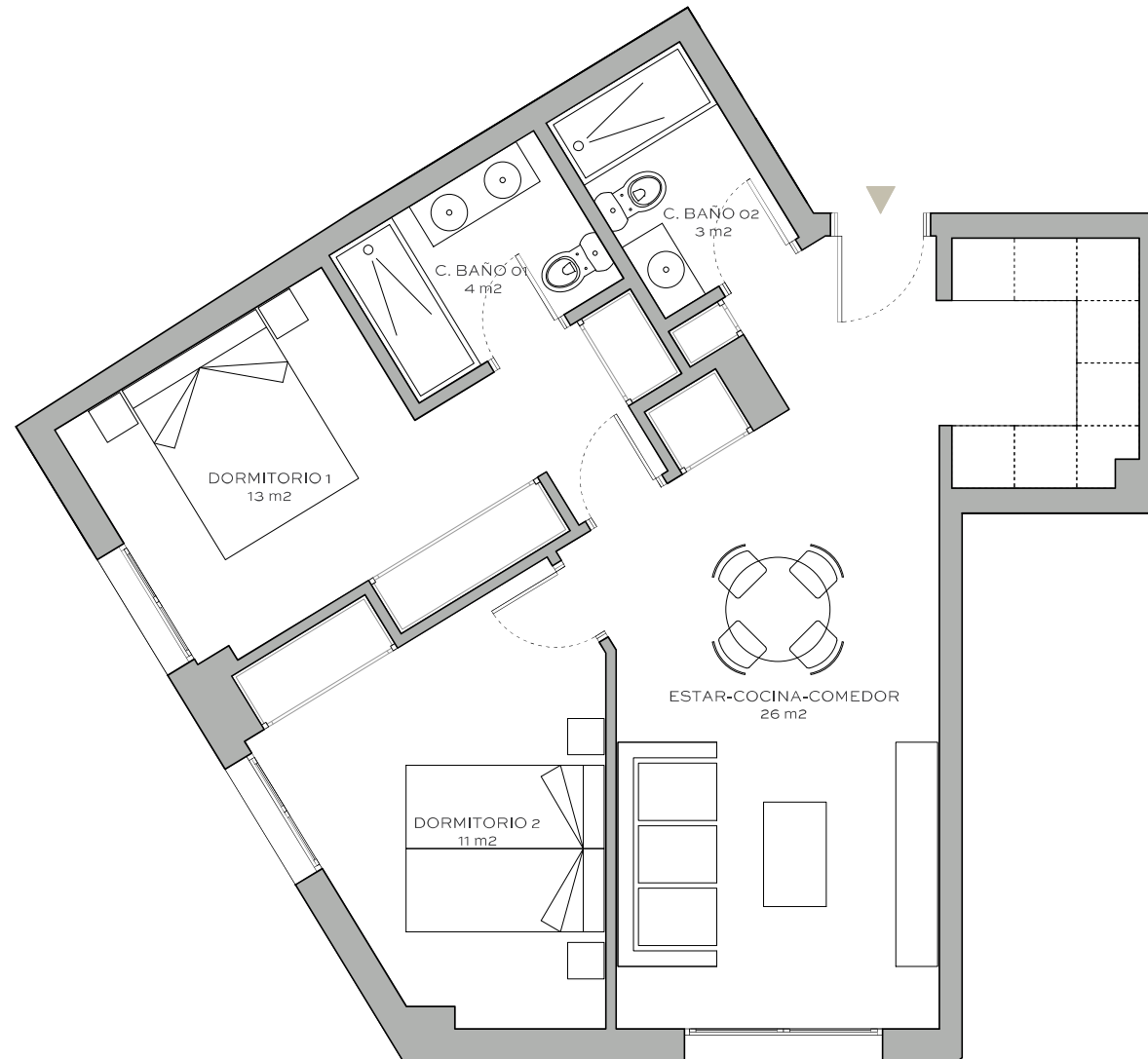
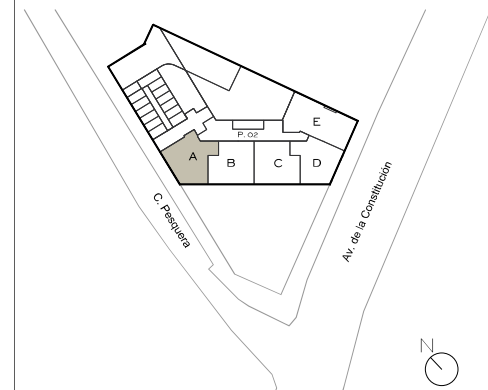
RESIDENCIAL LOS ARCOS

Avenida de la Constitución esquina Calle
Pesquera.



PORTAL 2 - LETRA A ENTREPLANTA

SUPERFICIES APROXIMADAS	(m ²)
SUPERFICIE ÚTIL INTERIOR	57
SUP.ÚTIL TERRAZA+TENEDERO	-
SUPERFICIE CONSTRUIDA C.C.	89



ESCALA GRÁFICA



CALIFICACIÓN ENERGÉTICA
DEL PROYECTO



Este documento (tanto su parte gráfica como los datos referidos a superficies) tiene carácter meramente orientativo, sin perjuicio de la información más exacta contenida en la documentación técnica del edificio. Todo el mobiliario que se muestra en este plano, incluido el de la cocina, se ha incluido a efectos meramente orientativos y decorativos. Los datos referidos a superficies, distribución y linderos son meramente orientativos y pueden sufrir variaciones como consecuencia de exigencias comerciales, jurídicas, técnicas o de ejecución de proyecto.